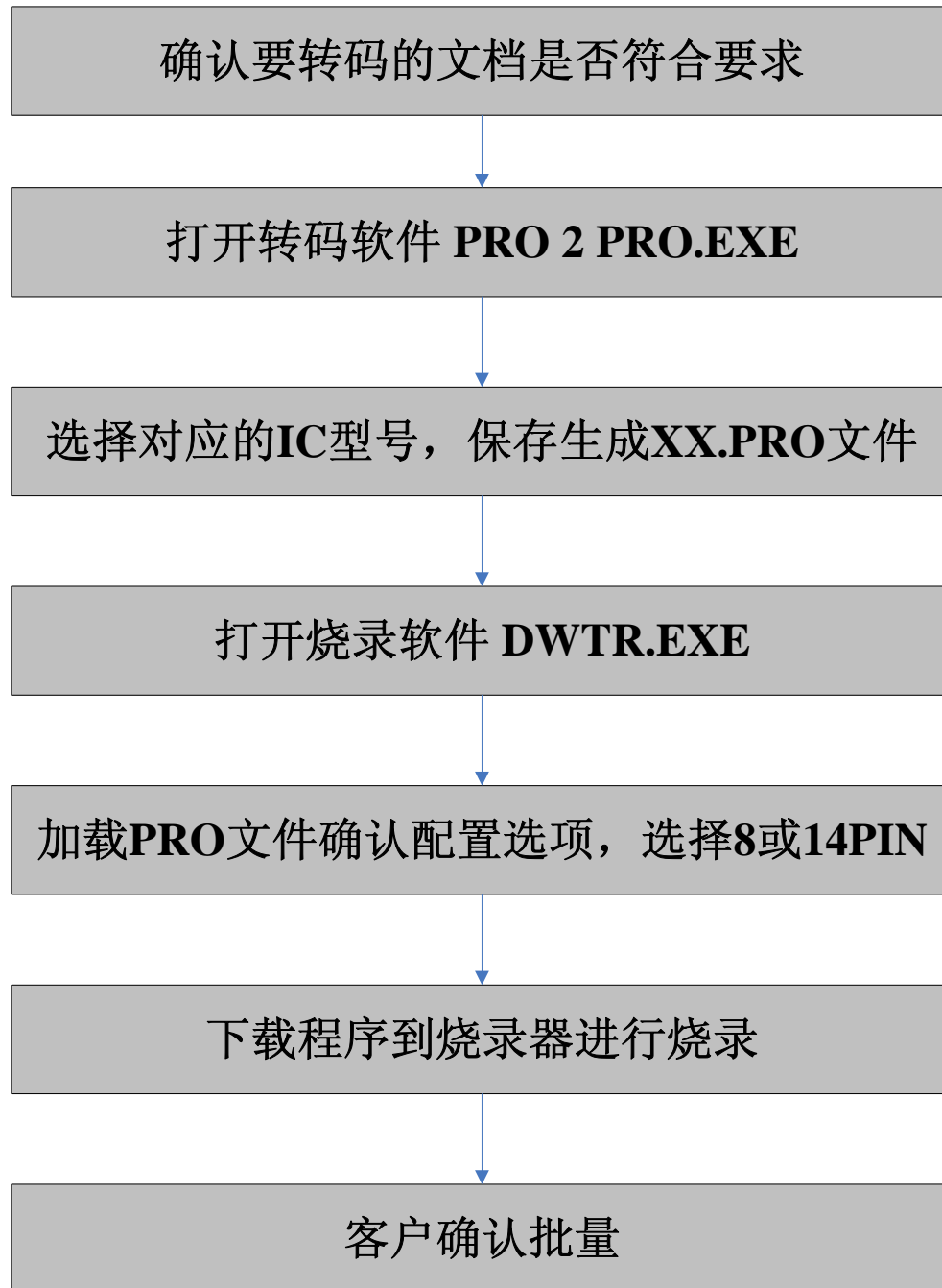


烧录器使用指引

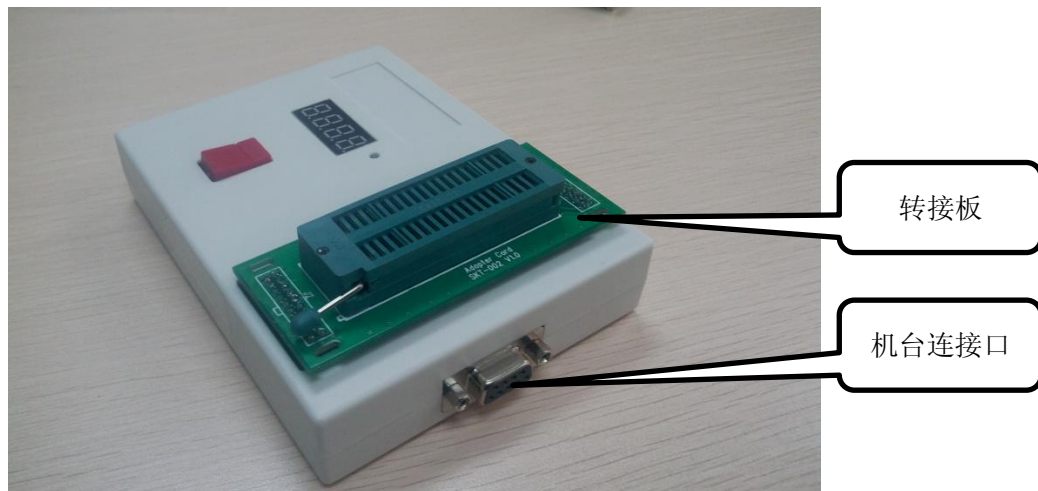
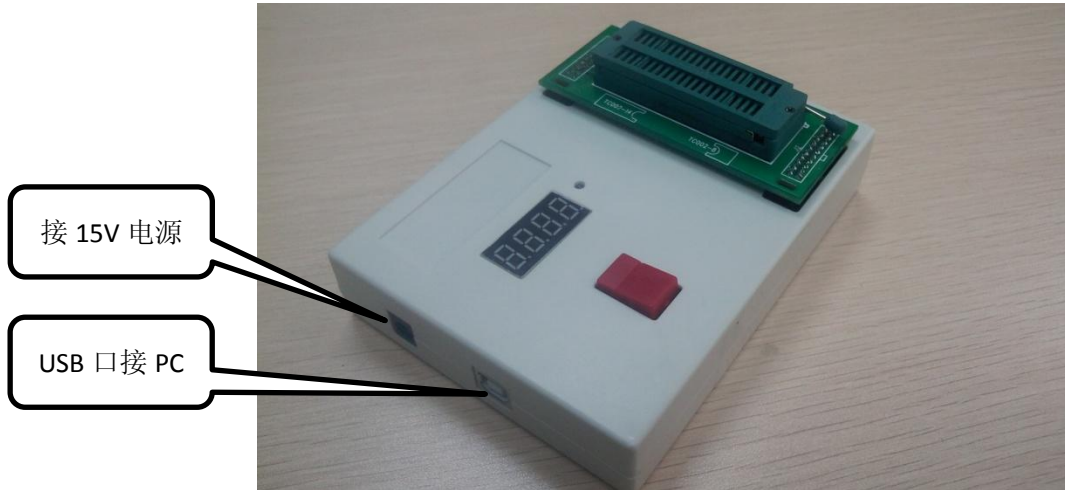
1、 简介:

该烧录器采用 USB 方式联机下载烧录代码,支持单路脱机烧录,操作简单易懂。

转码流程



2、 硬件连接：



3、驱动安装:

首次 USB 连接烧录器，电脑会提示需要安装驱动，弹出如下窗口，选择从列表或指定位置安装；点击下一步。



选择如图示，点击浏览，找到安装软件的 Driver 文件夹，点击下一步。





4、转码软件的使用：

打开软件 PRO2PRO 。



点击 OpenFile，选择文件类型，找到需要转码的源文件，153 转码选 HC 文档，2711 选 SN8 文档。

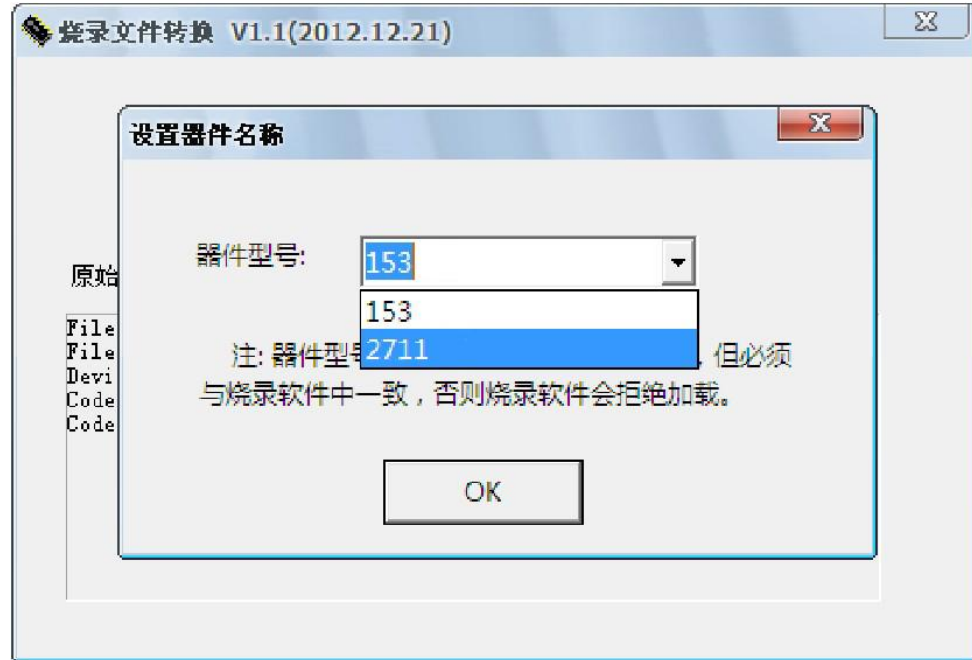
注意：转带滚码的 2711 转码需要 *.sn8 和 *.ini(滚码配置文件) 两个文档在同一文件夹内，否则将导致转码不完成问题。



再点击 Save File, 选择转码文件输出路径, 输入文件文件名, 保存类型为 pro 。



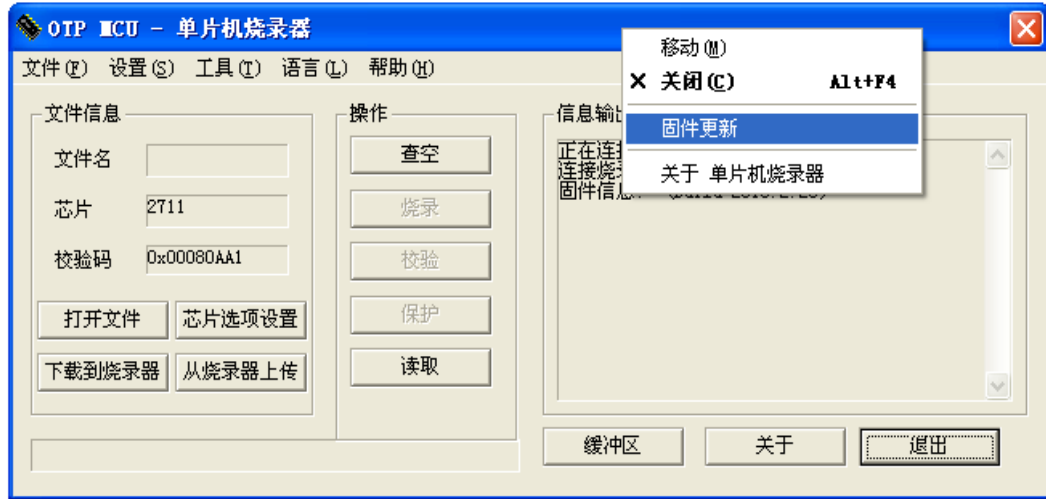
选择器件型号, 点击 OK 后可在指定路径找到转码后的文件。



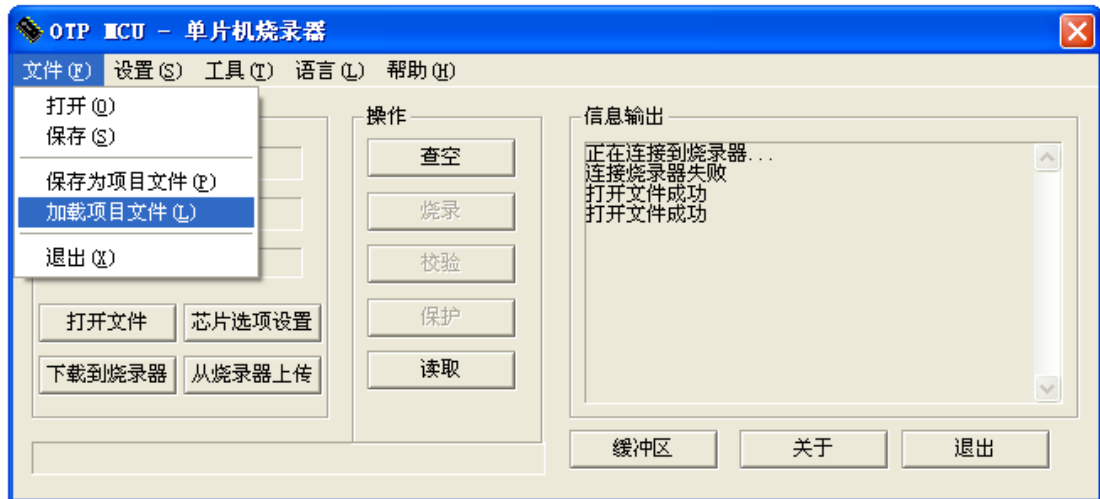
5、烧录器联机下载：

烧录器支持直接下载转码后的 pro 文件，**离线烧录**，暂不支持联机烧录功能。

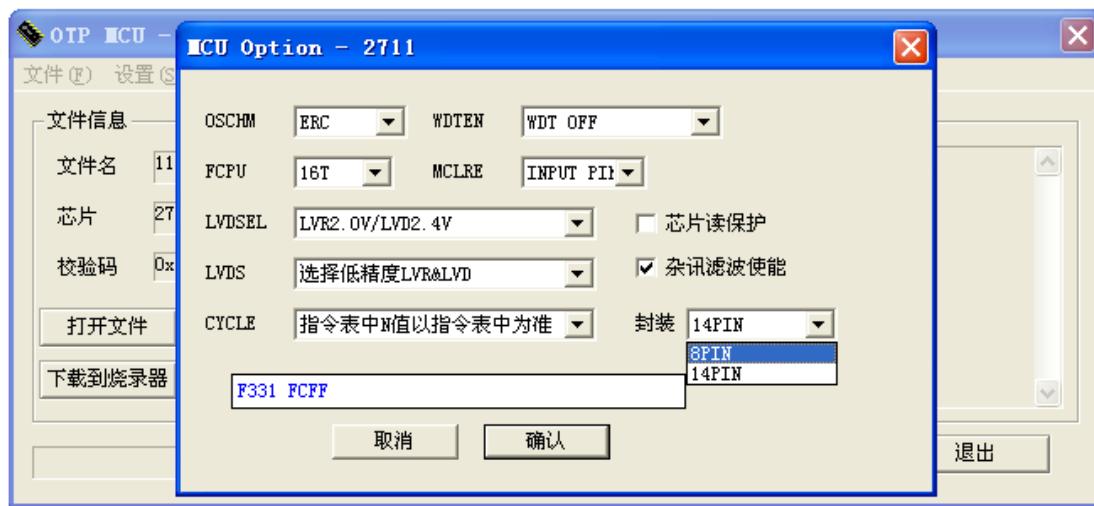
- (1) **固件更新：** 更新烧录工具软件版本，打开 DWTR.exe，将鼠标移至上方蓝色区域点鼠标右键弹出界面，点击固件更新可将烧录器更新至当前软件版本，在信息输出窗口可查看更新后的信息。



- (2) **直接下载 pro 文件：** 点击文件/加载项目文件，打开 pro 文件。
注意： 此升级版本烧录软件的转码的芯片型号为 2711 和 153，如加载后未出现文件名和右边信息窗口没有显示“打开文件成功”而是显示“Unknown Device Type”请重新转码确认 IC 型号的是否为 2711 或 153。



- (3) 点击下载到烧录器按钮后，手动选择脚位选项，其他配置不动，点击确认



(4) 弹出滚码信息窗口，选择配置，点击 OK。

153 的滚码窗口如下图示，不使用滚码选择禁止，点击 OK 按钮



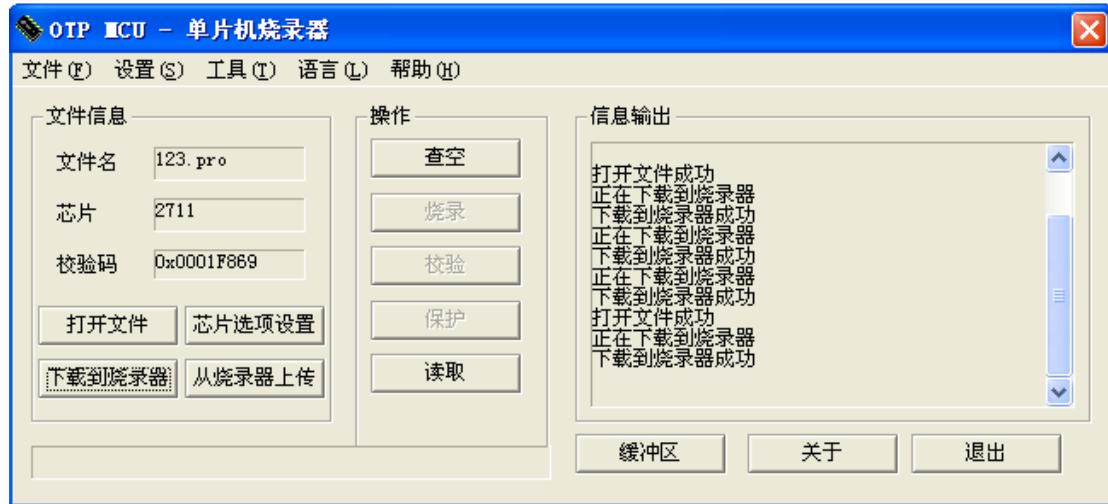
2711 的滚码窗口如下图示，如果没有相应信息，请检测转码前的是否有 .ini 的滚码配置文件。

注意：2711 的滚码在下载界面是不能更改，要修改滚码的参数需重新打开转码软件 (PRO2PRO.exe) 修改 INI 文档，再次生成另一 *.PRO 文档，然后下载到烧录器。



注意：153 和 2711 的滚码设置必须参照原文档和转码后的文档手动配置，滚码长度，滚码最高地址和最低地址，起始地址，结束地址，当前值，步进值，指令方式，如滚码设置起始地址应小于结束地址否则报错。

(4) 点击左下角的下载到烧录器，下方滚动条结束后右侧信息栏显示“下载到烧录器成功”



注意：信息输出栏的状态是否是当前信息，

6、烧录器脱机烧录

Download 相应程序后，烧录器数码管将滚动显示芯片型号和 Checksum。

插入 15V 电源，根据芯片型号放置相应的转接板，将芯片放置指定位置，按下按键，数码管显示 PASS 即烧录完成

若烧录不成功，数码管将显示相应的错误类型

数码管显示	错误类型	错误原因
Err. P	没有检测到电源	未插入 15V 电源
Err. 0	烧录器没有程序	更新固件, 重新 download 程序
Err. 1	未检测到芯片的 CP 位	无芯片或者芯片位置不正确
Err. 2	查空错误	放入空片或将配置选择为不查空
Err. 3	烧录程序错误	程序没有烧录正确, 再次烧录或者更换新 IC
Err. 4	烧录校验错误	烧录校验有误
Err. 5	IRC 校验错误	芯片 IRC 校验失败
Err. 6	OPTION 错误	OPTION 烧录错误
Err. 7	OS 错误	检测到芯片 pin 脚有 OS, 检查转接板是否正确, 芯片是否放置好且核对配置中 8pin 和 14pin 选择项

7. 机台连接:

烧录器信号	有效信号	232 接口	金创图机台	美力科机台
VDD	3.3V	PIN1	PIN1	PIN1
VSS	GND	PIN 5	PIN2	PIN2
BUSY	“H”	PIN 8	PIN3	PIN5
OK	“H”	PIN 3	PIN4	PIN4
NG	“H”	PIN 9	PIN5	PIN3
START	“L”	PIN 7	PIN9	PIN9

8.兼容 IC 对比表:

XXX	兼容 IC		
153	S53	E53	EM78P153
2711	SN8P2711A	SN8P2711A2	SN8P2711B

153 转码用转好的文件转成. PRO 下载烧录。

2711 用. SN8 档转成. PRO 下载烧录。